

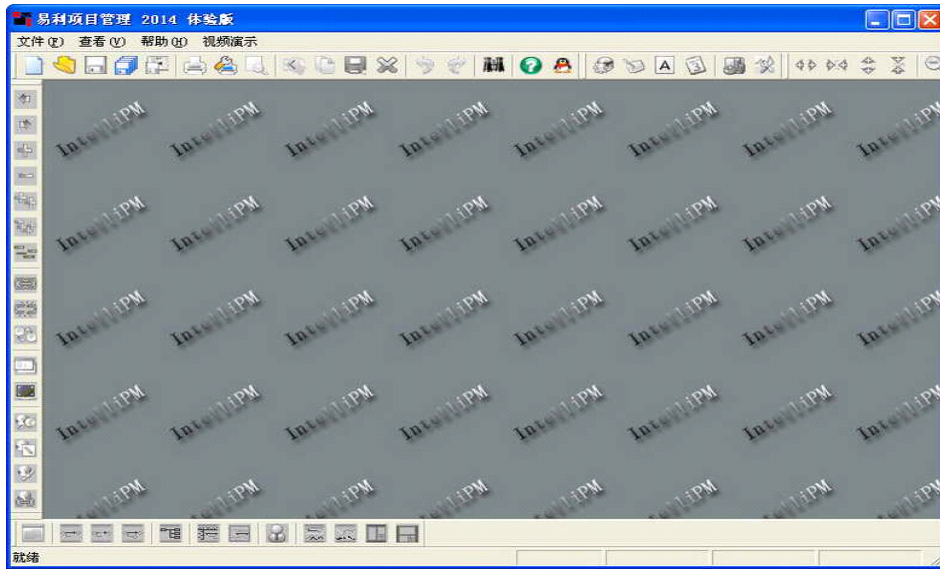
关键词：项目管理软件

内容概要：

易利项目管理软件是深圳市润筑科技有限公司旗下产品，专注于计划管理、进度管理、项目管理软件的应用，长期致力于通用及行业专用项目管理软件系统的开发,并成功参与亚运会的各项赛事筹备、综合安排调度支撑工作，通过信息化咨询+专业定制化大型项目图形计划...

正文：

易利项目管理软件是深圳市润筑科技有限公司旗下产品，专注于计划管理、进度管理、项目管理软件的应用，长期致力于通用及行业专用项目管理软件系统的开发,并成功参与亚运会的各项赛事筹备、综合安排调度支撑工作，通过信息化咨询+专业定制化大型项目图形计划管理系统为中国的顶级赛事组织提供了很好的支持！



随着国内计划管理软件/项目管理软件逐步成为画图、投标工具，软件本身所带来的管理理念和应用效果大打折扣，而能够满足通用需求又能在此基础上根据各个行业特点进行行业化开发，和大型综合项目管理信息化方案集成，才能更好的体现进度管理、WBS分解在项目管理中的核心地位！

易利项目管理2011体验版的推出旨在让大家了解易利的同时，更希能够结识在项目管理领域有所作为的朋友，让软件能够在不断的完善、改进中为大家的项目管理工作带来实质性的帮助。

易利正式推出项目管理(进度计划、网络图)、标书编制(施工组织设计)、平面图编制三个软件作为施工组织设计的软件组合。

【易利项目管理基本介绍】

- 1、体验版不做软件的功能限制，只要通过软件的用户名、密码验证就可以免费编制计划和打印输出。
- 2、数据可直接读取微软Project、梦龙项目文件，并可输出到AUTOCAD、WORD、PROJECT等软件中作进一步处理以满足用户个性化的要求。
- 3、提供横道图、大纲图、单代号网络图、双代号时标网络图（等距时标）、双代号逻辑时标网（不等距）、双代号逻辑网络图（无时标）、资源曲线图（可与双代号网络图同屏显示）以及各种任务、资源、资源分配的统计报表，使您轻松应对各种项目。
- 4、方便的进行任务分解，建立完善的大纲任务结构与子网络，实现项目计划的分级控制与管理。提供进度标尺、实际进度前锋线等动态追踪工具，每个任务提供比较基准计划与10个中期计划保存中间状态时间，并可在横道图同时显示选中的中期与基准计划，方便的进行项目完成情况以及修改情况的比较。

西安弈聪信息技术有限公司简介

西安弈聪立足陕西西安，为西安企业提供网站优化，软件开发，软件外包，电子政务，网站建设、企业网络营销咨询服务及实施为主体业务，为客户提供一体化IT技术服务。

西安弈聪现有技术架构包含PHP,asp,.NET.C++,VB,J2EE等，在MYSQL,MSSQL数据库系统，ORACLE大型数据库管理系统开发方面专长，经验丰富，是业内技术服务最全面，技术实力最雄厚的IT技术服务企业之一。

联系电话：029-89322522 4006-626-615 网址：<http://www.xaecong.com> 邮箱:admin@xaecong.com